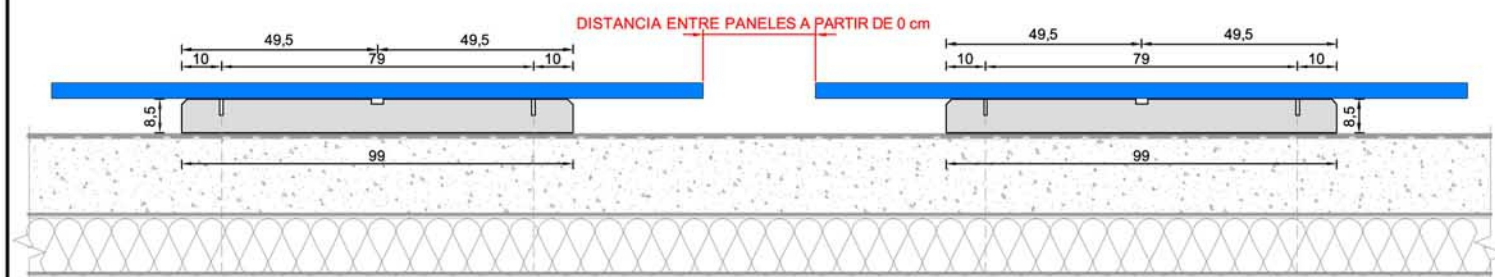


LASTRE ÁNGULO 0° - Art. 23000.K

DESCRIPCIÓN	El material principal de SUN BALLAST es el hormigón, lo que permite un escaso desgaste en el tiempo y la capacidad de resistir incluso las más intensas perturbaciones y diferentes condiciones climáticas		
APLICACIÓN	Cualquier tipo de techo plano con una pendiente máx. de 10°; en tierra, sobre tierra batida con material inerte o pavimentos		
INCLINACIÓN DE LOS MÓDULOS	0°	CANTIDAD POR BANCADA	20
PESO LASTRE	30 Kg	DIMENSIONES BANCADA	86 cm x 86 cm h= 50 cm
DISTANCIA ENTRE PANELES	A partir de 0 cm	PESO TOTAL BANCADA	600 kg
ORIENTACIÓN DEL MÓDULO FOTOVOLTAICO	Horizontal, Vertical	DIMENSIONES PANEL FOTOVOLTAICO DISEÑO	165 cm x 99,2 cm

DIMENSIONES DEL LASTRE Y ALTURA DEL PANEL DESDE EL SUELO – UNIDAD DE MEDIDA cm INSTALACIÓN PANEL VERTICAL

VISTA FRONTAL



VISTA DESDE ARRIBA



DIMENSIONES DEL LASTRE Y ALTURA DEL PANEL DESDE EL SUELO – UNIDAD DE MEDIDA cm INSTALACIÓN PANEL HORIZONTAL

VISTA FRONTAL



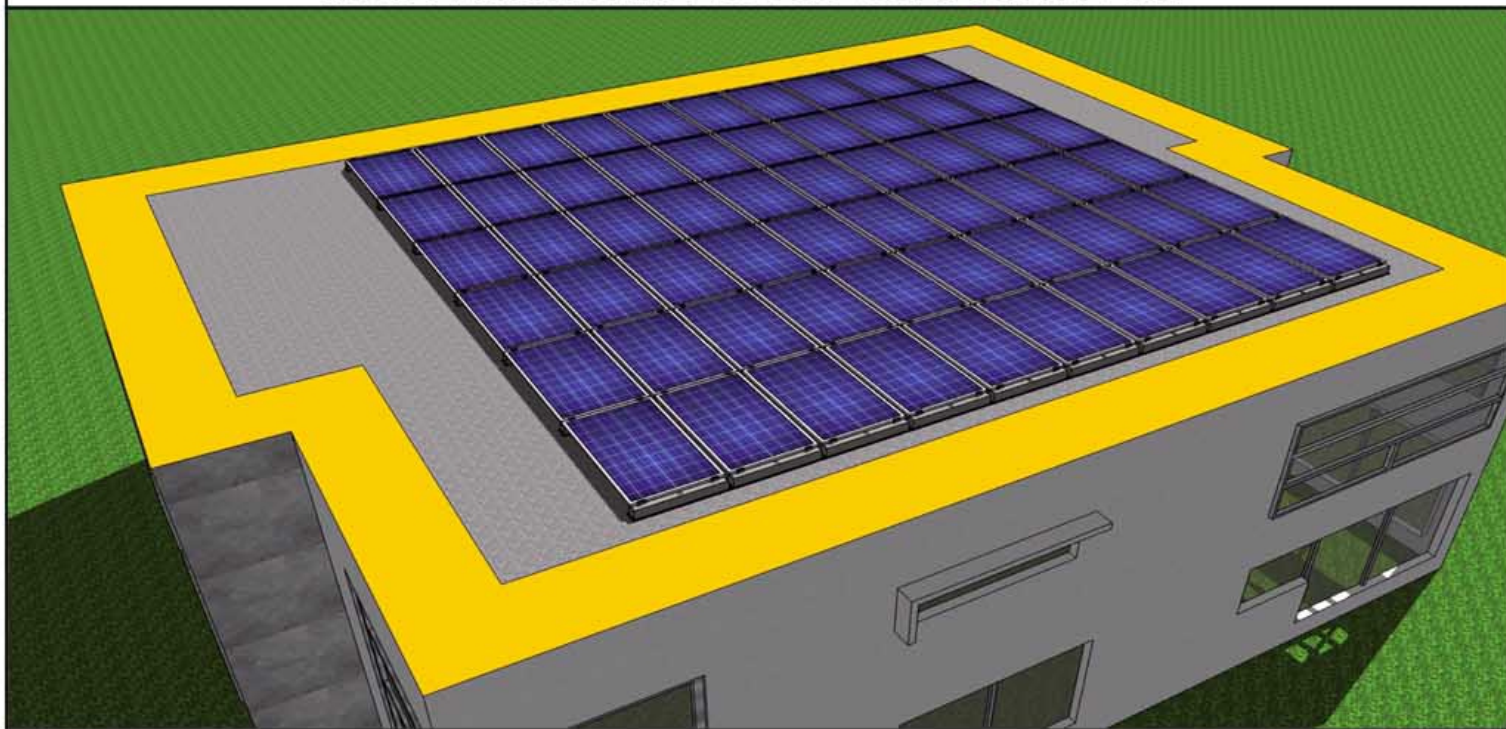
NOTAS GENERALES

Para obtener mayor información visite el sitio www.sunballast.it

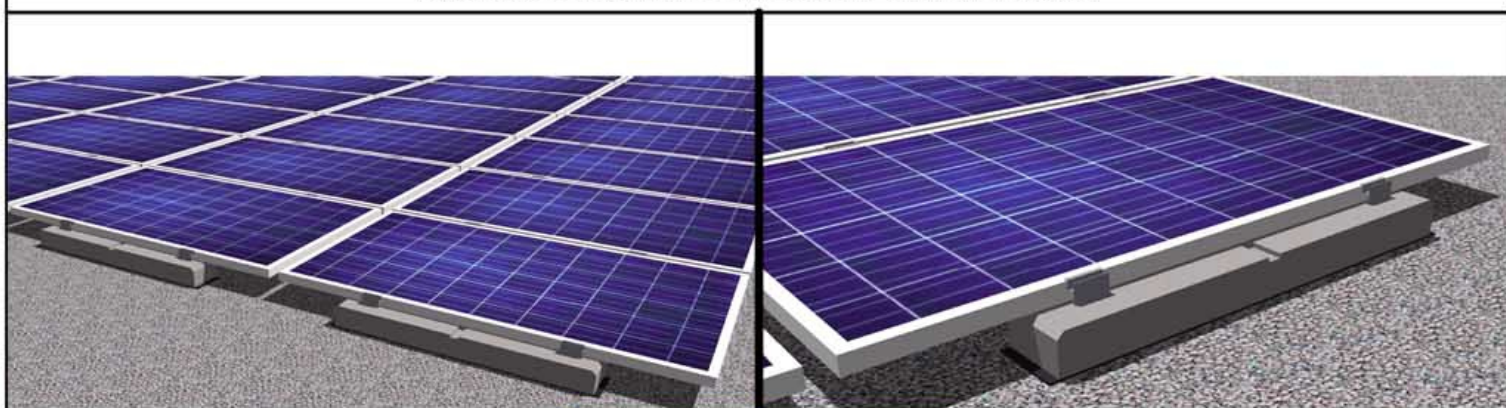
**LASTRE 0°
Art. 23000.K**



INSTALACIÓN PANEL SOBRE CUBIERTA PLANA



VISTAS LASTRE EN CUBIERTA PLANA



**LASTRE 0°
Art. 23000.K**

Imágenes ejemplificativas