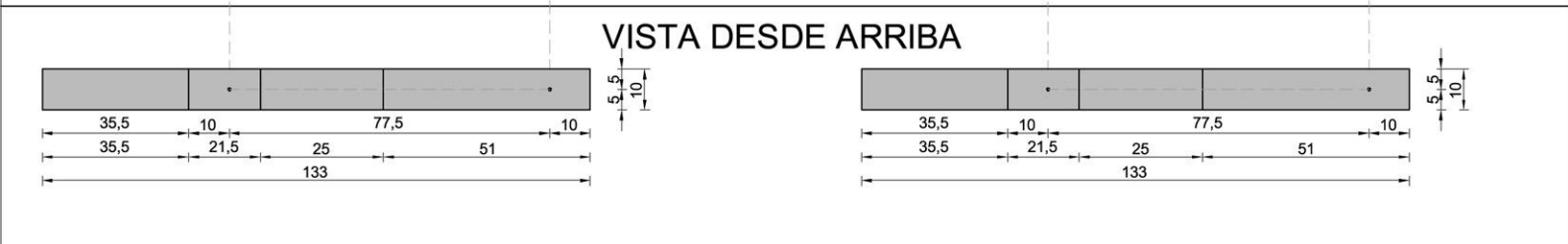
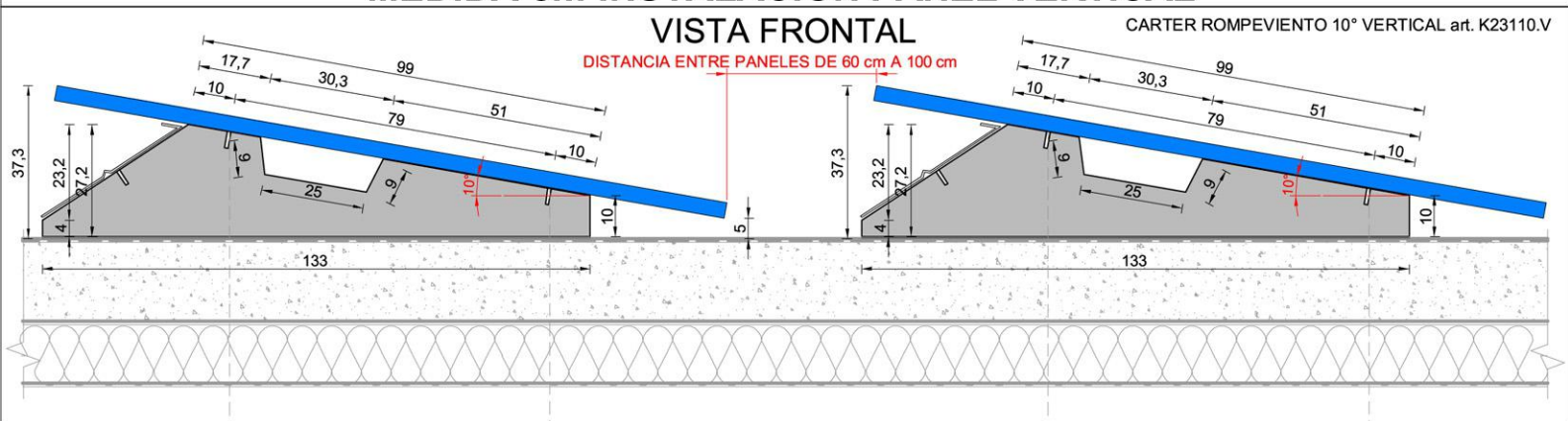


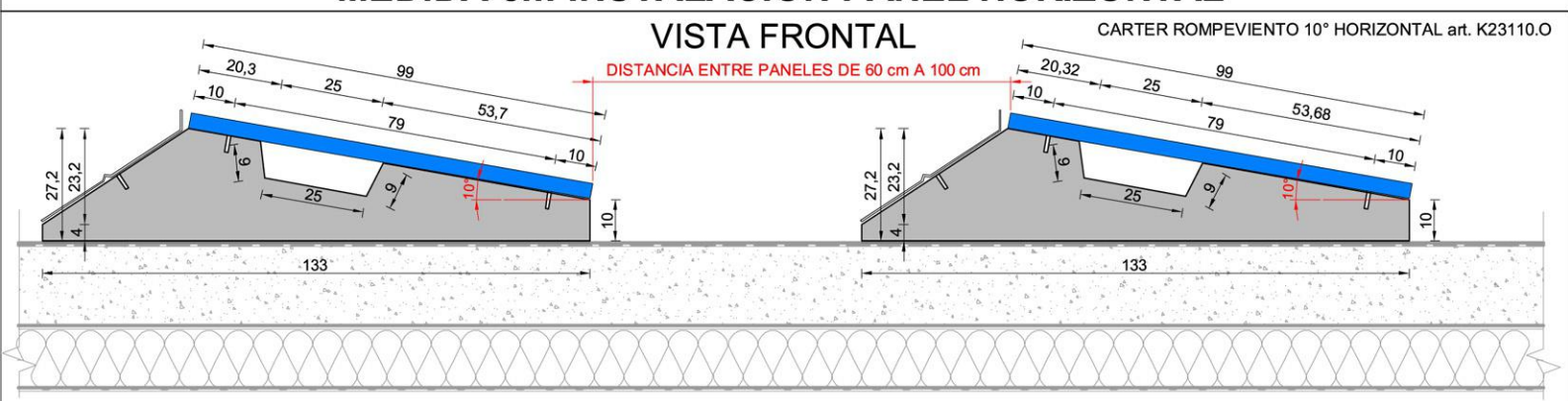
## LASTRE ÁNGULO 10° - Art. 23010

<b>DESCRIPCIÓN</b>	El material principal de SUN BALLAST es el hormigón, lo que permite un escaso desgaste en el tiempo y la capacidad de resistir incluso las más intensas perturbaciones y diferentes condiciones climáticas		
<b>APLICACIÓN</b>	Cualquier tipo de techo plano con una pendiente máx. de 10°; en tierra, sobre tierra batida con material inerte o pavimentos		
<b>INCLINACIÓN DE LOS MÓDULOS</b>	10°	<b>CANTIDAD POR BANCADA</b>	12
<b>PESO LASTRE</b>	53 Kg	<b>DIMENSIONES BANCADA</b>	130 cm x 90 cm h= 50 cm
<b>DISTANCIA ENTRE PANELES</b>	De 60 cm a 100 cm	<b>PESO TOTAL BANCADA</b>	636 kg
<b>ORIENTACIÓN DEL MÓDULO FOTOVOLTAICO</b>	Horizontal, Vertical	<b>DIMENSIONES PANEL FOTOVOLTAICO DISEÑO</b>	165 cm x 99,2 cm

### DIMENSIONES DEL LASTRE Y ALTURA DEL PANEL DESDE EL SUELO – UNIDAD DE MEDIDA cm INSTALACIÓN PANEL VERTICAL



### DIMENSIONES DEL LASTRE Y ALTURA DEL PANEL DESDE EL SUELO – UNIDAD DE MEDIDA cm INSTALACIÓN PANEL HORIZONTAL



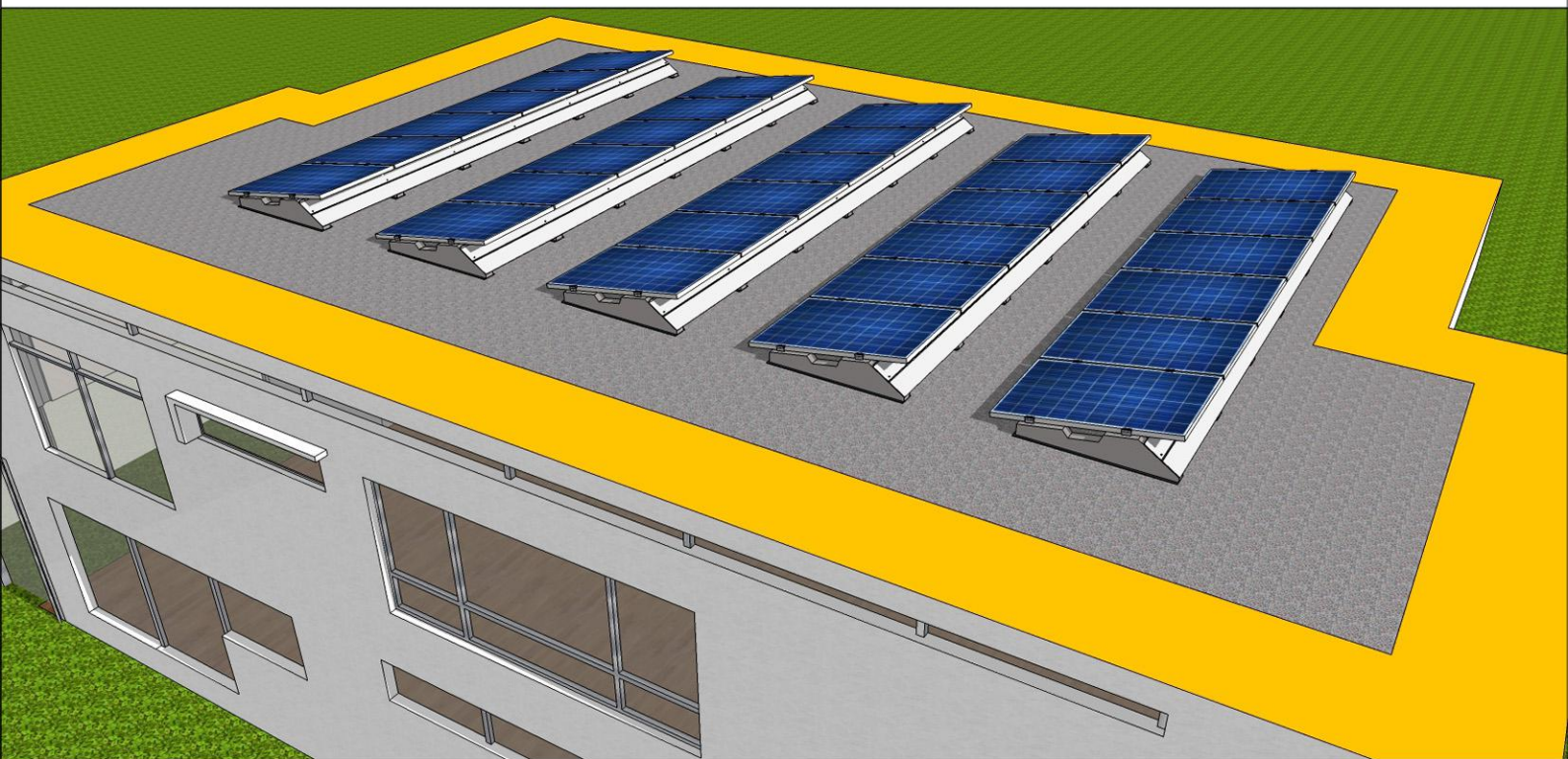
<b>NOTAS GENERALES</b>	Para obtener mayor información visite el sitio <a href="http://www.sunballast.it">www.sunballast.it</a>
------------------------	---

**LASTRE 10°**  
**Art. 23010**

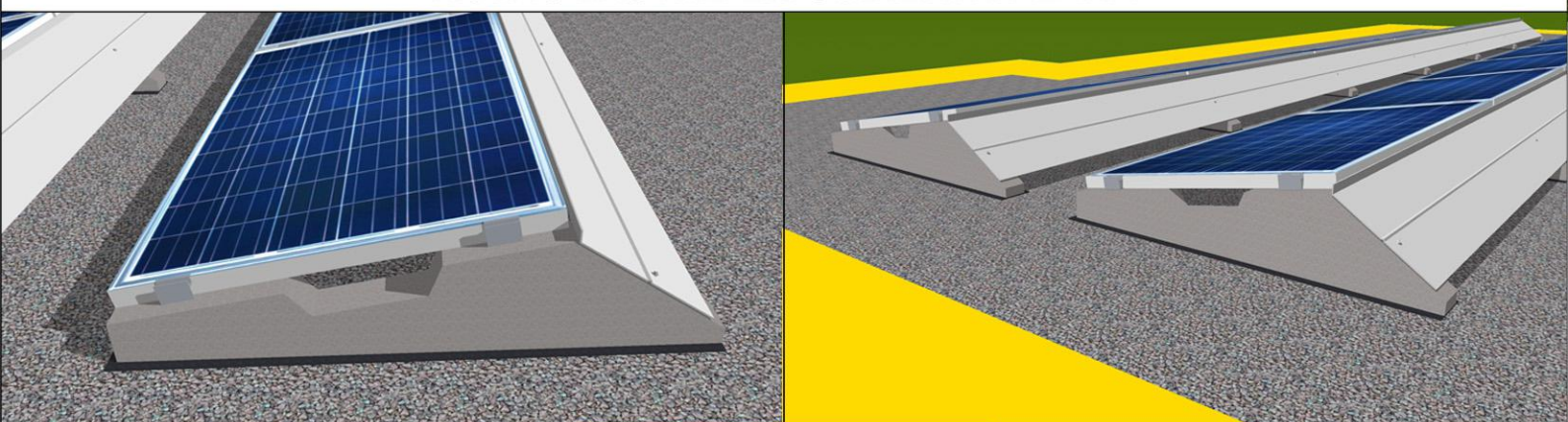
Imágenes ejemplificativas



## INSTALACIÓN PANEL SOBRE CUBIERTA PLANA



## VISTAS LASTRE EN CUBIERTA PLANA



**LASTRE 10°**  
**Art. 23010**

Imágenes ejemplificativas