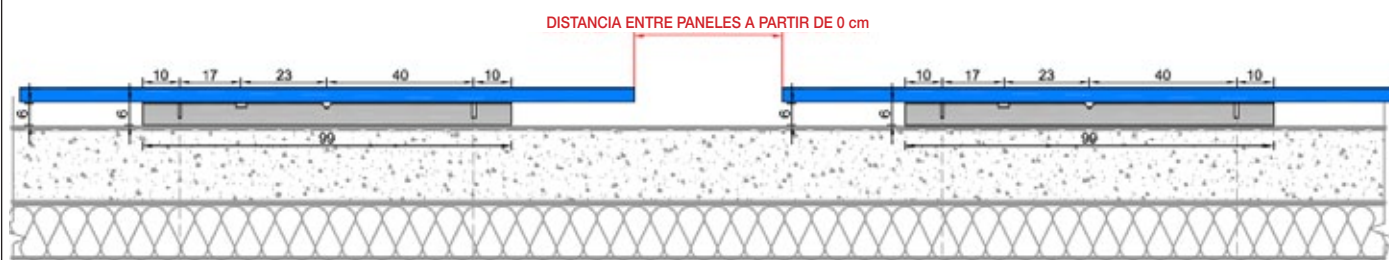


## LASTRE ÁNGULO 0° - Art. 23000

<b>DESCRIPCIÓN</b>	El material principal de SUN BALLAST es el hormigón, lo que permite un escaso desgaste en el tiempo y la capacidad de resistir incluso las más intensas perturbaciones y diferentes condiciones climáticas		
<b>APLICACIÓN</b>	Cualquier tipo de techo plano con una pendiente máx. de 10°; en tierra, sobre tierra batida con material inerte o pavimentos		
<b>INCLINACIÓN DE LOS MÓDULOS</b>	0°	<b>CANTIDAD POR BANCADA</b>	36
<b>PESO LASTRE</b>	16 kg	<b>DIMENSIONES BANCADA</b>	100 cm x 100 cm h= 50 cm
<b>DISTANCIA ENTRE PANELES</b>	A partir de 0 cm	<b>PESO TOTAL BANCADA</b>	576 kg
<b>ORIENTACIÓN DEL MÓDULO FOTOVOLTAICO</b>	Horizontal, Vertical	<b>DIMENSIONES PANEL FOTOVOLTAICO DISEÑO</b>	165 cm x 99,2 cm

### DIMENSIONES DEL LASTRE Y ALTURA DEL PANEL DESDE EL SUELO - UNIDAD DE MEDIDA cm INSTALACIÓN PANEL VERTICAL

#### VISTA FRONTAL



#### VISTA DESDE ARRIBA



### DIMENSIONES DEL LASTRE Y ALTURA DEL PANEL DESDE EL SUELO - UNIDAD DE MEDIDA cm INSTALACIÓN PANEL HORIZONTAL

#### VISTA FRONTAL

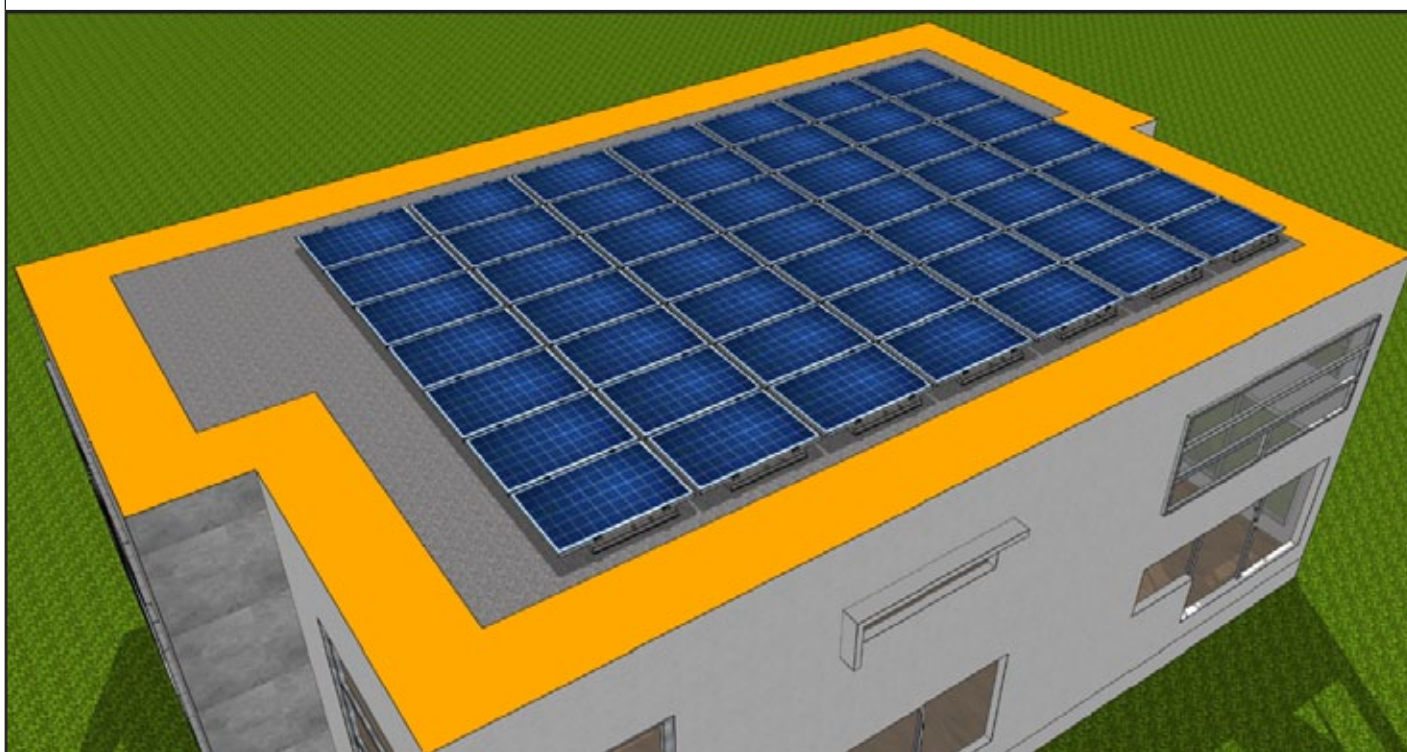


#### NOTAS GENERALES

Para obtener mayor información visite el sitio [www.sunballast.it](http://www.sunballast.it)



**INSTALACIÓN PANEL SOBRE CUBIERTA PLANA**



**VISTAS LASTRE EN CUBIERTA PLANA**

