

**TRAFFIC®**

## Señal de radar solar con marco plegable

Equipado con radar de alta precisión y marco plegable de 90 grados, el letrero de velocidad con radar y marco plegable TRAFFIC es totalmente programable y se utiliza frecuentemente para mostrar límites de velocidad, textos y símbolos en diversas condiciones de la carretera. Al ajustar el límite de velocidad en zonas propensas a accidentes, obras, zonas escolares y zonas de obras temporales, reduce considerablemente el riesgo de accidentes.



**ARA** **ATSSA**  
American Rental Association

[www.fhsolarled.com](http://www.fhsolarled.com)



EN AS  
12966 4852.2

NTCIP MUTCD Sedex



# TRAFFIC®

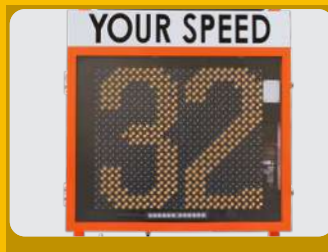
## Características

# Señal Solar de radar de velocidad Marco plegable

- Radar de alta precisión para la detección de velocidad
  - Pantalla LED de matriz completa que muestra cifras y gráficos 24/7 Alimentación solar ininterrumpida
  - Conexión 4G y localización GPS
  - Sistema operativo intuitivo con controlador portátil
  - Registro de datos de velocidad con retroalimentación inteligente
  - Sistema de atenuación automática con sensor de luz
- Estructura de acero galvanizado en caliente anticorrosión



Estructura de remolque portátil

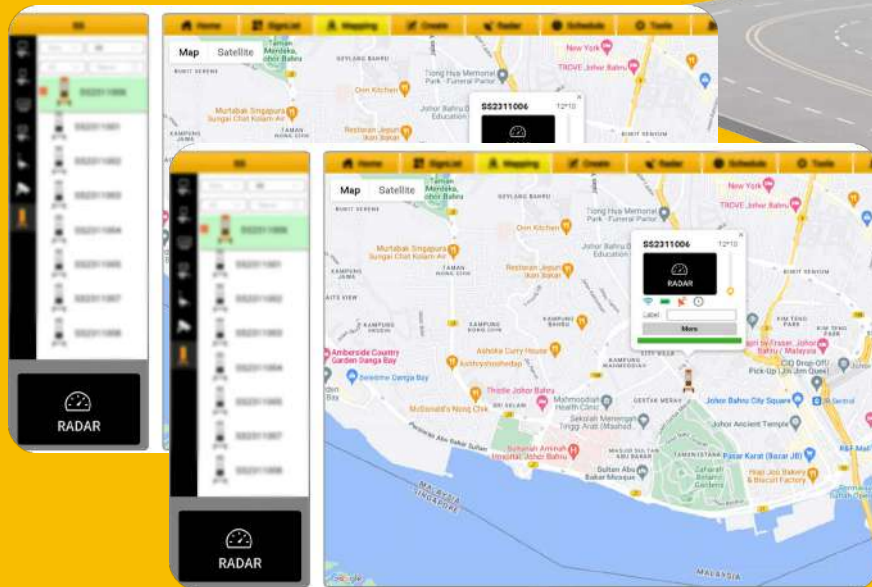


Pantalla LED de matriz completa



Barra de tracción retráctil





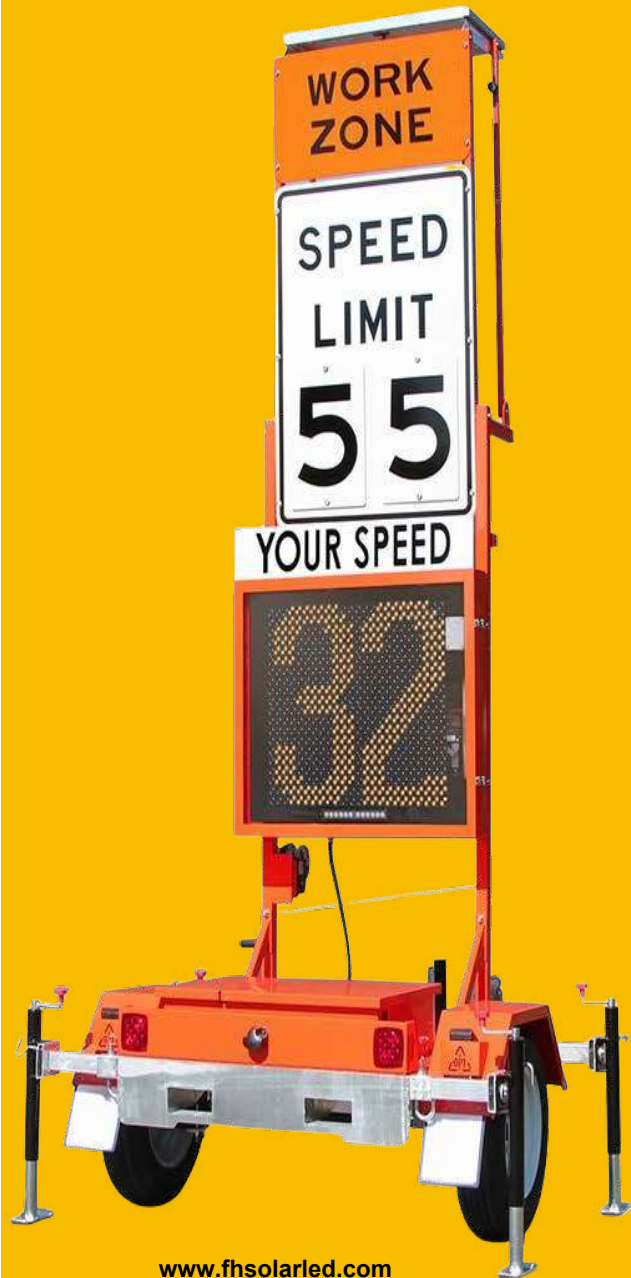
TRAFFIC WEB System es un sistema operativo integral que permite a los usuarios operar y administrar el equipo de forma remota mediante conexión a la red 4G. El sistema avanzado integra diversas funciones, como límites de velocidad personalizados, localización GPS, registro de datos, seguimiento y Monitorización de dispositivos.

Los radares de velocidad portátiles se pueden controlar mediante un mando a distancia a través de Wi-Fi. Gracias a su interfaz intuitiva, podrá establecer límites de velocidad y crear mensajes personalizados de control de tráfico en cuestión de segundos. También dispone de mensajes predefinidos de seguridad vial, lo que facilita su uso.



# DATOS TÉCNICOS

**TRAFFIC**®



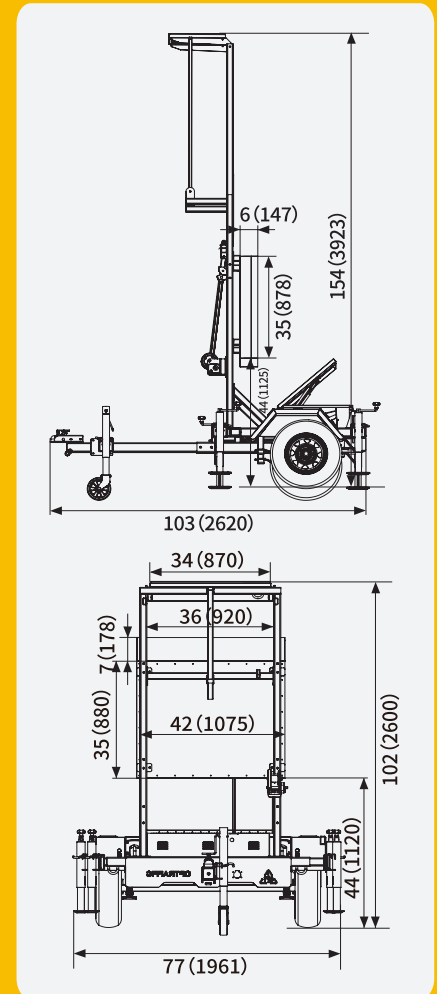
[www.fhsolarled.com](http://www.fhsolarled.com)

## Artículo

## Especificaciones

## Dimensiones en pulgadas (mm)

Tamaño del gabinete	36" x 38" (91 x 97 cm), W x H
Píxeles de la pantalla	24 x 20
Paso de píxel	34mm
Potencia de salida	Avg. 8W
Panel solar	1 x 75W, con controlador MPPT
Batería	1 batería de gel de ciclo profundo de 150 Ah
Alcance del radar	Alcance de detección de 180 m (590 pies)
Sistema operativo	Sistema TRAFFIC WEB (conexión 4G) Tableta en el sitio (conexión Wi-Fi, opcional)
Sistema de elevación	Elevación manual con cabrestante
Finalización del remolque	Galvanizado en caliente para protección anticorrosión de 20 años.
Señal reglamentaria	91 x 122 cm (ancho x alto) Aluminio de 2 mm de espesor, lámina reflectante HIP



NTCIP MUTCD Sedex





**LLAMA AHORA**

+ 34 913235993  
+ 34 600027027



+525536888031  
WhatsApp+525511599589



+57 301 6653468  
WhatsApp+34600027027

 **FHsolar&ledIbérica®**

**Soluciones Energéticas Renovables**

Calle Serrano 110 Planta 1ª Madrid 28006

Tel : +34 913235993 / 600027027

España . Colombia . México . Latam

[www.fhsolarled.com](http://www.fhsolarled.com) . [info@fhsolarled.com](mailto:info@fhsolarled.com)



Empresa Socialmente Responsable