

**TRAFFIC®**

## Remolque Solar Semáforos con trípode

Los semáforos de trípode TRAFFIC (TTS) se fabrican en nuestras instalaciones con certificación ISO 9001, utilizando tecnologías y diseños innovadores que se pueden personalizar según las normativas MUTCD, AS/NZS y otras.

TRAFFIC TTS es la solución portátil ideal para gestionar y controlar el tráfico en zonas de obras temporales y escenarios de alta congestión, como el control de un solo carril (cierre de un carril, alternativa al control manual), intersecciones en T, cruces, obras viales y sitios de construcción.



[www.fhsolarled.com](http://www.fhsolarled.com)

**ARA**  
American Rental Association

**ATSSA**

**TRAFFIC®**



Lámparas LED de alto brillo



Estructura compacta y ligera



Control remoto de largo alcance de 1,5 km



Impermeable y resistente a los rayos UV.



Fácil de operar, desplegable por una sola persona.



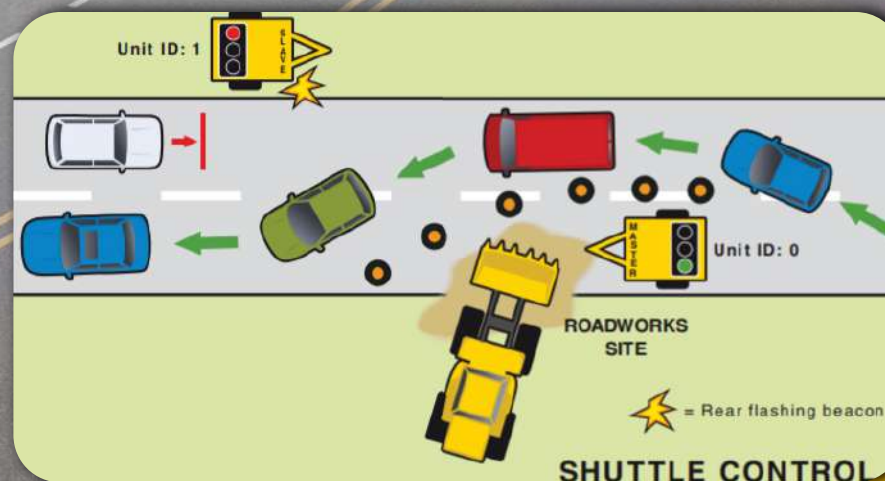
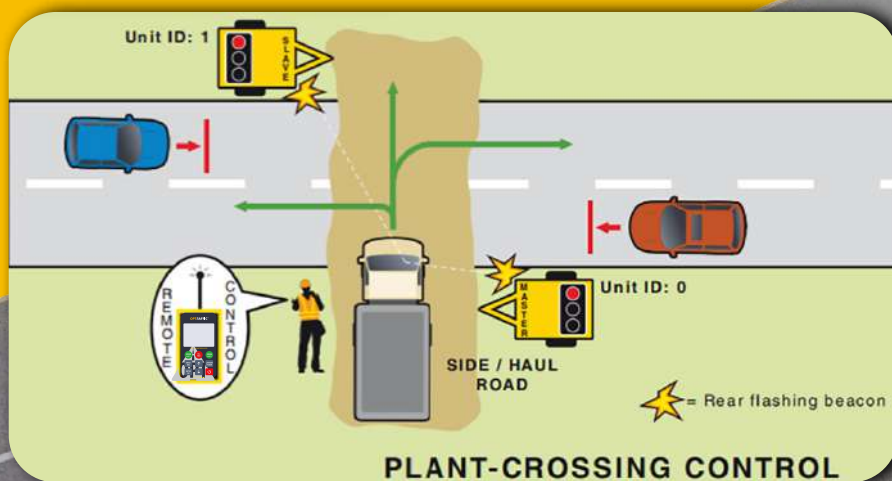
Sinergia de múltiples dispositivos





## CONTROL REMOTO DE LARGO ALCANCE

El control remoto cuenta con múltiples modos de operación para diferentes escenarios de tráfico, incluyendo modo de cruce de plantas, modo de barrera, modo lanzadera, etc. Su alcance de control de 1,5 km permite a los operadores de tráfico gestionar fácilmente el flujo vehicular y controlar los semáforos a distancia.





ESPECIFICACIONE	FHPTS120 montado sobre trípode	FHPTS125S Montado sobre remolque
Faroles de semáforo	Diámetro 200 mm, Rojo, Ámbar, Verde	Diámetro 200 mm, Rojo, Ámbar, Verde
Distancia de visibilidad del servicio de urgencias	Distancia de visibilidad de 800/1000 m	Distancia de visibilidad de 800/1000 m
Sistema de energía	1 batería de 22 Ah, 12 V CC	1 panel solar de 125 W, 1 batería de 200 Ah, 12 V CC
Mando a distancia	1,5 km (Controlador portátil opcional )	1,5 km (controlador de mano opcional)
Tamaño (mm)	7750 mm de alto x 250 mm de ancho x 130 mm de profundidad (luces de señalización) 1450-2320 mm de alto (trípode)	750 mm de alto x 250 mm de ancho x 210 mm de profundidad (luces de señalización) 1500 mm de largo x 1000 mm de ancho (remolque)
Peso (kg)	10 kg (Luces de señalización)	10 kg (Luces de señalización)
Material	Carcasa de PVC anti-UV con trípode de aleación de aluminio.	Remolque galvanizado en caliente con gabinete con recubrimiento de polvo amarillo
Accesorio	Controlador portátil, cubierta de lámpara	Controlador portátil, detector de radar

**TRAFFIC<sup>®</sup>**



**LLAMA AHORA**



+ 34 913235993  
+ 34 600027027



+525536888031  
WhatsApp+525511599589



+57 301 6653468  
WhatsApp+34600027027

**FHsolar&ledIbérica<sup>®</sup>**

**Soluciones Energéticas Renovables**

Calle Serrano 110 Planta 1ª Madrid 28006

Tel : +34 913235993 / 600027027

España . Colombia . México . Latam

[www.fhsolarled.com](http://www.fhsolarled.com) . [info@fhsolarled.com](mailto:info@fhsolarled.com)



Empresa  
Socialmente  
Responsable